

お出かけコースに 注意しておきたい

3つのポイント

高齢者にとってお出かけは、心身共にいい刺激を受けられるイベントです。四季の移ろいを感じられる散歩や近所のレストランでの外食などは、ゆとりを持った日常生活にもつながります。楽しくお出かけする為にも路面の状況や周囲の交通状況などに注意が必要です。

段差 信号 坂道 での注意点



段差

足がきちんと段差にかかっているか注意が必要です。階段であれば転落は大けがにつながるのでもしもの時体ごと支えられるように介助者は1段下がっておくことが大切です。



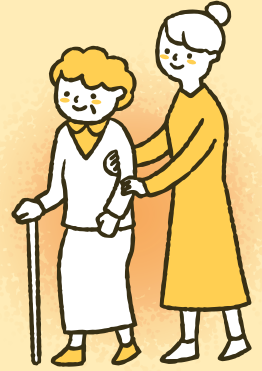
信号

一般的に10mを10秒で歩くことができれば、信号が青のうちに横断歩道を渡りきることができると言われています。信号が変わりそうであれば、無理に渡ろうとせず次の信号を待つぐらいの余裕を持つことが大切です。



坂道

歩行車を使う場合、坂道では体重が前にかかってスピードが出てしまうので、注意が必要です。抑速ブレーキが働く歩行車がおすすです。



楽しそうな高齢者を見ると、そばにいる介助者もうれしくなります。
安全に楽しくお出かけしてみたいはいかがでしょうか。

幸和製作所

シトレアワイド
WAW27

定価: 88,000円 (税込)

品番: 307363



幸和製作所

シトレアワイドR
WAW28

定価: 107,800円 (税込)

品番: 307364



レンタル可能



【ワイド設計】

幅が広めなので座面も広くゆったり座れます。最大使用者体重は100kgです。

【抑速ブレーキ内蔵後輪】

一定の速度を超えるとブレーキが働くので坂道も安心です。ブレーキの力は、3段階で調節可能です。

事業所No:4372300915

有限会社ひまわり

TEL0964-32-2213

宇城店：熊本県宇城市松橋町東松崎602

大津店：熊本県菊池郡大津町中島99-1

<https://himawari-kumamon.com/>